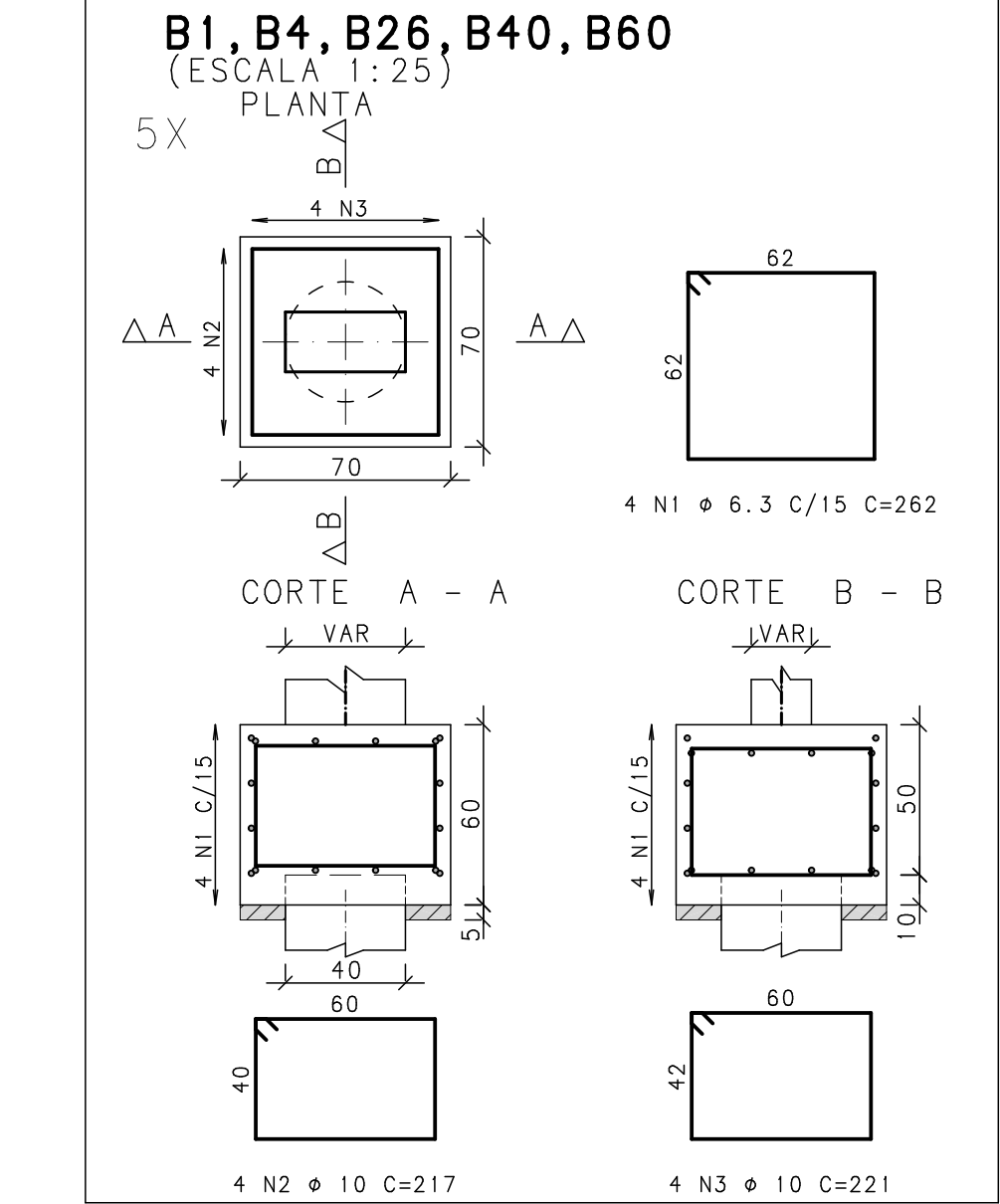
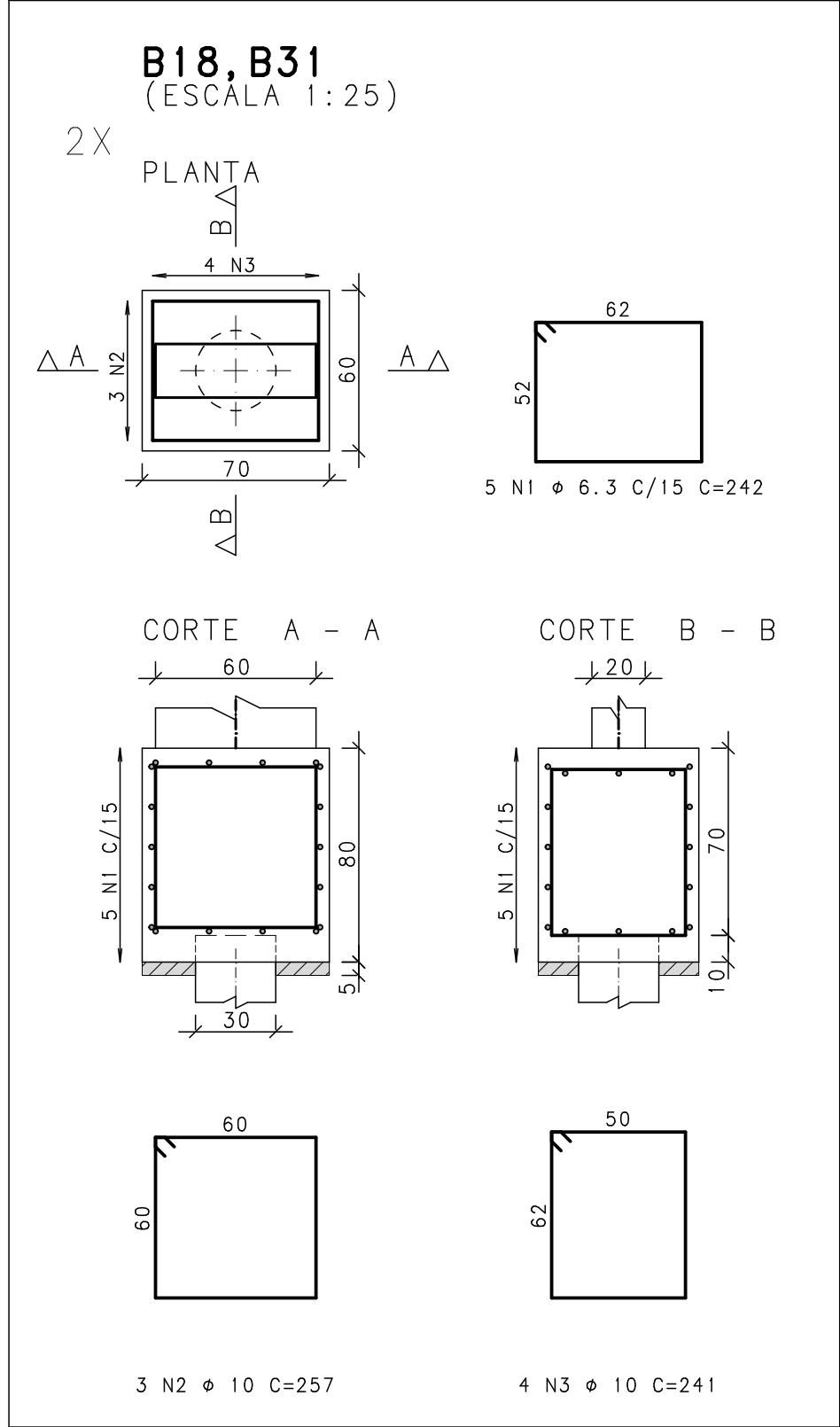
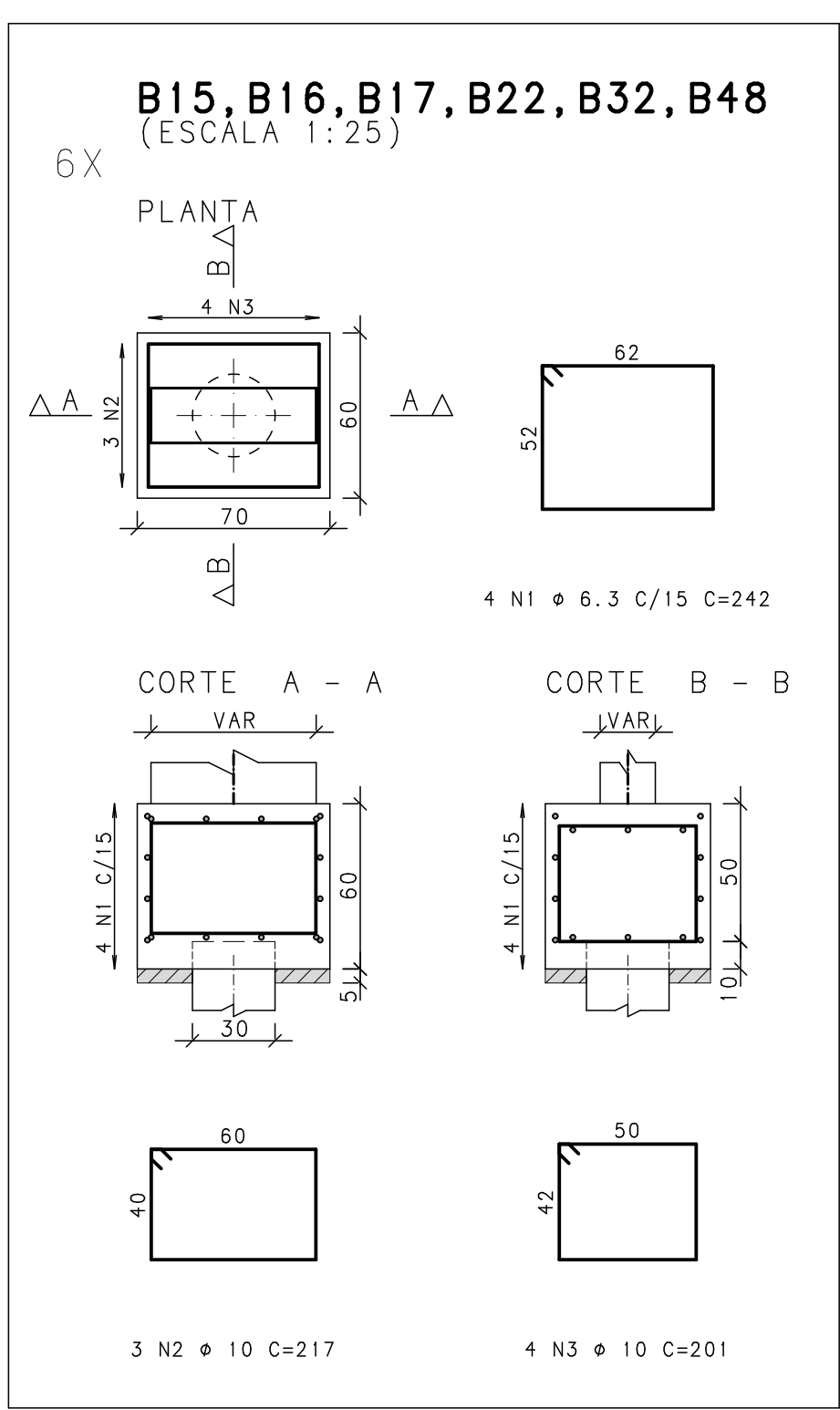
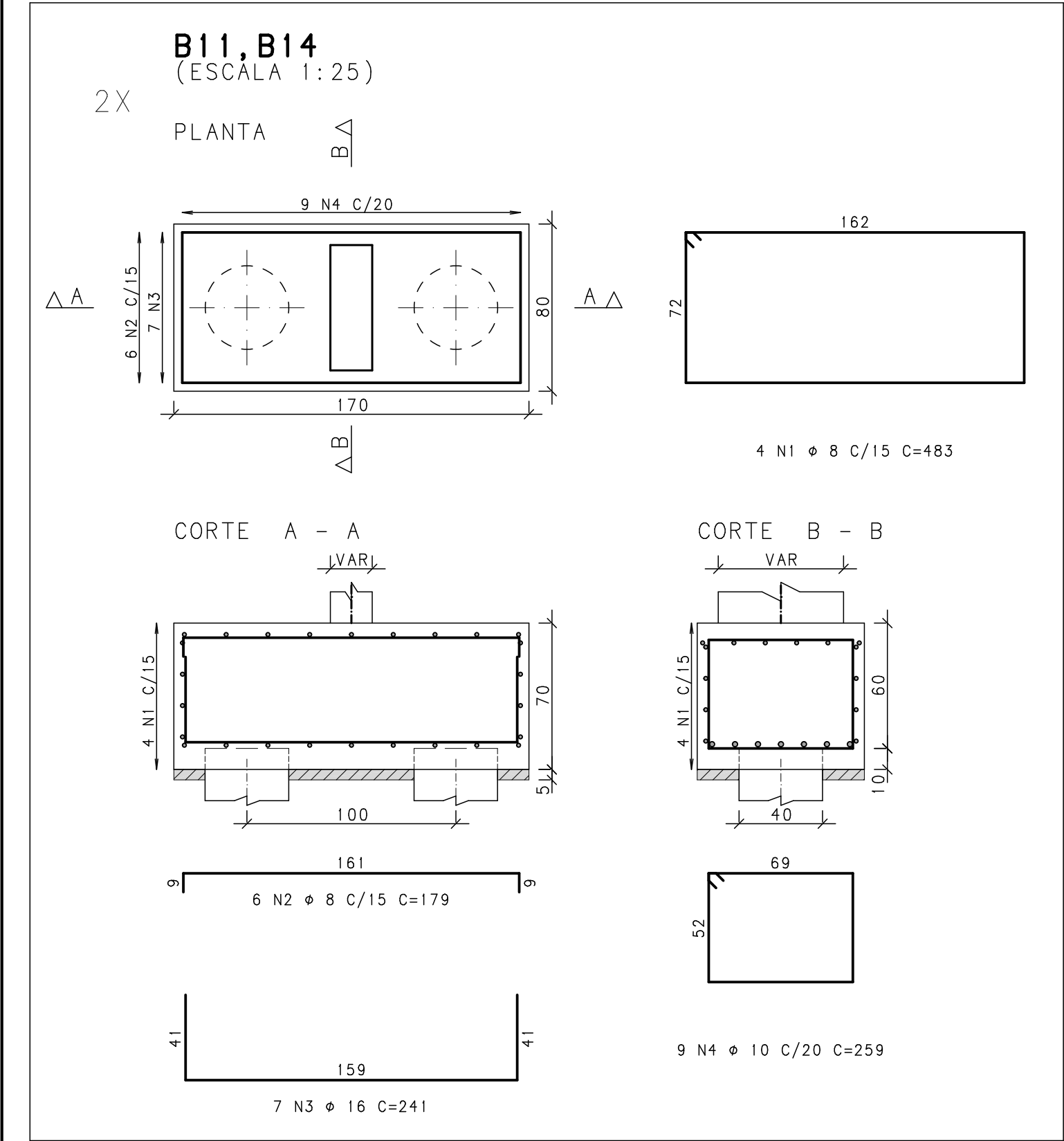


ACO	POS	BIT (mm)	QUANT	COMPRIMENTO UNIT (cm)	TOTAL (cm)
B1, B4, B26, B40, B60 (X5)					
50A	1	6.3	20	262	5240
50A	2	10	20	217	4340
50A	3	10	20	221	4420
B2, B5, B6, B29, B30, B49, B65 (X7)					
50A	1	6.3	28	372	10416
50A	2	16	28	208	5824
50A	3	6.3	28	140	3920
50A	4	8	49	199	9751
B3, B35, B39, B47, B50, B55 (X6)					
50A	1	6.3	24	372	8928
50A	2	8	24	143	3432
50A	3	16	36	204	7344
50A	4	10	42	201	8442
B7, B10 (X2)					
50A	1	6.3	10	408	4080
50A	2	6.3	10	140	1400
50A	3	16	10	207	2070
50A	4	8	14	239	3346
B8, B9, B12, B13, B23_a_B25, B27, B33, B34, B42_aB46, B53, B54, B56, B58 (X19)					
50A	1	8	76	463	35188
50A	2	8	95	179	17005
50A	3	20	95	262	24890
50A	4	10	171	239	40869
B11, B14 (X2)					
50A	1	8	8	483	3864
50A	2	12	12	179	2148
50A	3	16	14	241	3374
50A	4	10	18	259	4662
B15, B16, B17, B22, B32, B48 (X6)					
50A	1	6.3	24	242	5808
50A	2	10	18	217	3906
50A	3	10	24	201	4824
B18, B31 (X2)					
50A	1	6.3	10	242	2420
50A	2	10	6	257	1542
50A	3	10	8	241	1928
Peso Total AÇO CA 50-60 =					1768 kg



- NOTAS
- DIMENSOES EM CENTIMETROS, ELEVAÇÕES EM METROS
 - CONCRETO ESTRUTURAL:
Fck>= 30 MPa
CONSUMO DE CIMENTO >=320,0kg/m3.
 - FATOR ÁGUA/CEMENTO MÁXIMO: 0,60
 - CLASSE DE AGRESSIVIDADE II - URBANA
 - MÓDULO DE ELASTICIDADE INICIAL A 28 DIAS IGUAL A 30670 MPa
 - REALIZAR OS PROCEDIMENTOS DE CURA, RETIRADA DE FORMAS E DO ESCORAMENTO CONFORME NBR 14931:2004:
PROCEDER COM A CURA ÚMIDA POR NO MÍNIMO 07 (SETE) DIAS OU UTILIZAR A CURA QUÍMICA DOS ELEMENTOS DE CONCRETO.
 - A EXECUÇÃO DA ESTRUTURA DEVERÁ CONTAR COM O ACOMPANHAMENTO DE UM TECNOLÓGISTA DE CONCRETO
 - O ENGENHEIRO RESPONSÁVEL PELA OBRA DEVERÁ OBEDECER AS RECOMENDAÇÕES DAS NORMAS TÉCNICAS APLICÁVEIS, DEDICANDO ESPECIAL ATENÇÃO AS SEQUENTES ATIVIDADES:
8.1. CONCRETO: PREPARO, CONTROLE, RECEBIMENTO, TRANSPORTE, LANÇAMENTO, ADENSAMENTO E CURA
8.2. FÓRMA: CONFERENCIA DAS MEDIDAS E POSIÇÕES, LIMPEZA, ESTANQUEIDADE, SATURAÇÃO DAS FÓRMAS ABSORVENTES (RETIRAR EXCESSO DE ÁGUA), CUIDADO COM O USO DOS DESMOLDANTES E RETIRADA DAS FÓRMAS
8.3. ARMAÇÃO: LIMPEZA, MONTAGEM, COBRIMENTO (USO DE ESPAÇADORES PLÁSTICOS ADEQUADOS), E GARANTIA DA POSIÇÃO DAS ARMADURAS ANTES E DURANTE A CONCRETAGEM
 - COBRIMENTO MÍNIMO DA ARMADURA:
LAJES=2,0cm; VIGAS E PILARES=2,5cm; BLOCOS=5,0CM; ESTACAS=4,0cm.
 - RECOMENDA-SE QUE OS MATERIAIS (AÇO E CONCRETO) UTILIZADOS NESTE PROJETO SEJAM SUBMETIDOS A ENSAIOS TECNOLÓGICOS
 - PREVER DRENAGEM E/OU IMPERMEABILIZAÇÃO PARA AS CORTINAS (CONTENÇÕES).
 - CONFERIR MEDIDAS NO LOCAL.

EXE	00	PROJETO EXECUTIVO - LICITAÇÃO OBRA	EFICÁCIA	25/11/20
TIPO	REV	DESCRIÇÃO	DESENHO	
REVISÕES				
MINISTÉRIO PÚBLICO DO ESTADO DE MINAS GERAIS				
SEDE DAS PROMOTORIAS DE JUSTIÇA DA COMARCA DE RIBEIRÃO DAS NEVES				
ENDEREÇO: RUA VERA LÚCIA DE OLIVEIRA ANDRADE, S/N, BAIRRO VILA ESPLANADA, RIBEIRÃO DAS NEVES			ÁREA TERRENO: 3.235,71m2	
			ÁREA CONSTRUÍDA: 3.915,46m2	
PROPRIETÁRIO:			CNPJ: 20.971.057/0001-45	
PROCURADORIA GERAL DE JUSTIÇA DO ESTADO DE MINAS GERAIS				
PROJETO DE ESTRUTURA DE CONCRETO ARMADO				
EMPRESA: ENGENHEIRO FABRÍCIO SILVA LIMA CREA: 80.082/D-MG EFICÁCIA PROJETOS E CONSULTORIA LTDA RESPONSÁVEL TÉCNICO: NELSON URIAS PINTO GARIGLIO DA SILVA			CNPJ: 06.301.115/0001-00	
CONTEÚDO: ARMAÇÃO DE BLOCOS - 01/02			DATA: 25/11/20	FOLHA: 15/90
			ESCALA: INDICADA	